

## **2-Zimmer-EG-Wohnung zum 01.04.2019 von privat zu vermieten, WG-tauglich**

---

Lage: Dreilindenstraße in Wesseling

Größe: 71 m<sup>2</sup>

Kaltmiete: 800,00€ zzgl. 130€ NK (2 Personen)

Strom: muss selbständig angemeldet werden und wird separat über die Energieversorger abgerechnet

Kaution: 2.400,00€

Zimmer: 2 Zimmer, Küche, Diele, Bad, Dusche, Bidet; Garten mit 2 großen Terrassen und einem Balkon (eigenständige Pflege), Keller

Ausstattung: Elektrische Rollläden, teilweise Parkett, Einbauküche nebst Geräten, diversen Einbauschränke wie z.B. im Schlafzimmer, Flur und Bad. Sat-Anschluss. Die Wohnung sowie die Einrichtungsgegenstände befinden sich in einem sehr guten Zustand.

Lage: In unmittelbarer Nähe befinden sich fußläufig gut zu erreichen diverse Lebensmittelgeschäfte und Discounter. Die Bahnhaltestelle befindet sich ebenfalls 5 Min. entfernt. Die Rheinuferspromenade bzw. das Zentrum ist in ca. 8-10 Minuten zu erreichen. Die Auffahrt zur A555 ist mit dem PKW in ca. 10 Min.

**Je nachdem kann die Wohnung auch schon zum 01.03.2019 angemietet werden.**

Für Rückfragen oder Besichtigungen stehe ich gern unter [subcommander76@gmail.com](mailto:subcommander76@gmail.com) zur Verfügung.



Gartenansicht



Terrasse



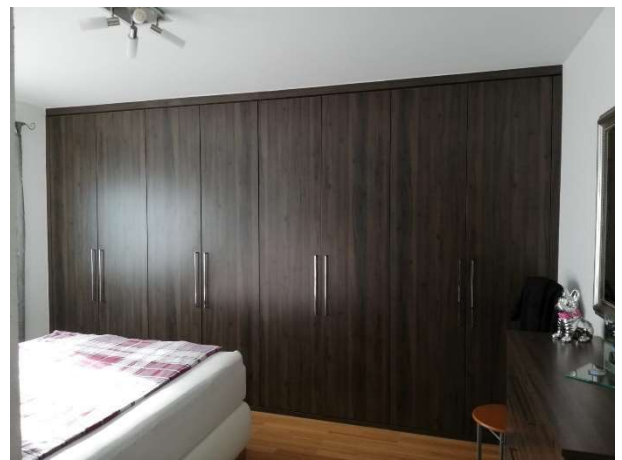
Küche



Küche



Küche / Essbereich



Schlafzimmer